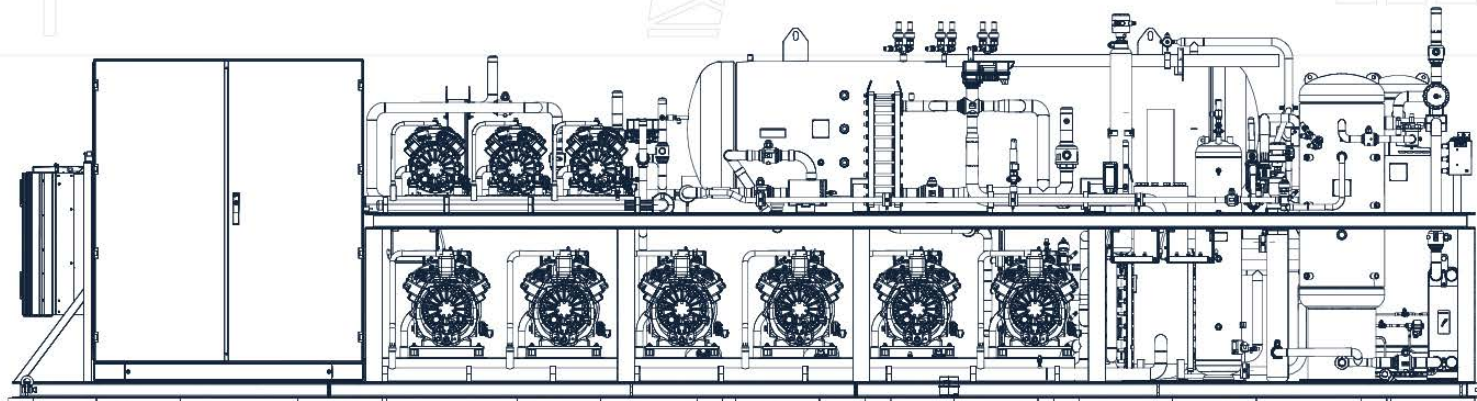


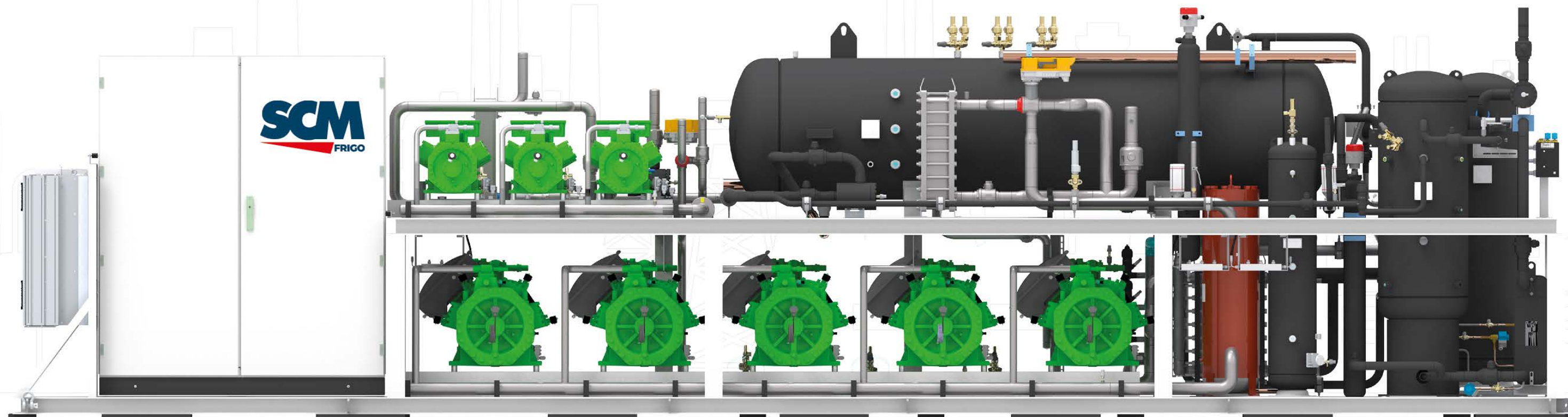
# NOUVELLE OFFRE : GAMME INDUSTRIELLE CO2



**CAPACITÉ DE REFROIDISSEMENT ELEVEE / PERSONNALISATION ELEVEE / HAUTE EFFICACITÉ**

**BEIJER REF**

We know the art of achieving  
a perfect temperature.



### Conception

- › Offre un choix de réfrigération industrielle « naturelle »
- › Applications industrielles de CO2 avec moins de restrictions techniques
- › Une solution industrielle avec un fluide sûr et non toxique
- › Pérenniser les stratégies de réfrigération à long terme

### Design

- › Un châssis modulaire pour votre design sur mesure
- › Châssis soudé modélisé avec analyse FEA
- › Tuyauteries en acier inoxydable
- › Accès facile à tous les composants
- › Maintenance facile

### Flexibilité

- › Système de réfrigération hautement personnalisable
- › Configurable pour plusieurs applications de réfrigérations, AC, récupération de chaleur
- › Régulation par Automate Siemens
- › Plusieurs stratégies de récupération de chaleur

### Haute capacité / haute efficacité

- › Compresseurs nouvelles générations à haute capacité volumétrique/ haut rendement
- › Éjecteur liquide
- › Éjecteur de vapeur
- › MT de 300 kW à 1550 kW et LT de 100 à 600 kW



# SERCTEUR INDUSTRIEL : CHOIX DE RÉFRIGÉRATION NATURELLE CO2

## **Le CO2 est inflammable**

ce qui signifie que l'armoire électrique peut être dans la même pièce que la centrale, ce qui permet d'économiser sur les salles des machines et les coûts d'installation

## **Le CO2 est inflammable**

ce qui signifie qu'il n'y a pas d'exigence pour les ventilateurs ATEX

## **Le CO2 est non toxique**

il n'a donc pas de limitation de charge, de contraintes particulières et il peut être utilisé sur des plate-formes de stockage de grande capacité.

## **Les racks de CO2 multi compresseurs**

permettent une résilience intégrée en cas de défaillance de l'un d'eux.

## PROPRIÉTÉS DU CO2

## **Les compresseurs CO2 ne nécessite pas de révision régulière**

ce qui permet d'économiser sur les coûts de maintenance

## **Le CO2 est compatible avec les tuyauteries en cuivre et en K65**

de sorte que les coûts d'installation peuvent être réduits

**Le CO2 avec des tuyauteries en cuivre est une installation plus propre que les tuyaux soudés, non propice à la corrosion**

## **Le CO2 est maintenant un réfrigérant «business as usual» pour les installations commerciales**

de sorte que la connaissance et compétences sont facilement transférables aux secteurs et aux acteurs de l'industrie.